

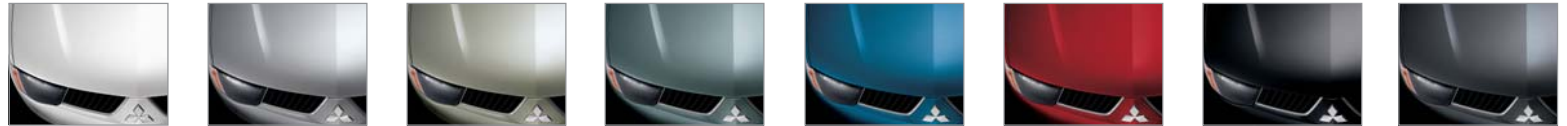
ตารางแสดงอุปกรณ์มาตรฐานรถกระบะ มิตรซูบิชิ ไทรทัน รุ่นเมกะแค็บ ขับเคลื่อน 2 ล้อ (Triton Mega Cab 4x2 Standard Equipment)

อุปกรณ์มาตรฐาน (Standard Equipment)	KA4TNCNMFURU	KA4TNCNMZRU	KA4TNCNUZRU		KA4TNCRUZRU
	2.5 Mega Cab GL	2.5 Mega Cab GL D+D	2.5 Mega Cab GLX	2.5 Mega Cab GLX ABS/Airbag	2.5 Mega Cab GLX (A/T)
ภายนอก (Exterior)					
กันชนหน้าสีเดียวกับตัวรถ (Color key bumper)	○	○	○	○	○
ไฟตัดหมอกหน้า (Front fog lamp)	-	-	-	○	-
ขอบกระจังหน้าแบบโครเมียม (Radiator grille with chrome frame)	-	-	○	○	○
ที่เปิดประตูด้านนอกแบบโครเมียม (Chrome door outer handle)	ดำ (Black)	ดำ (Black)	○	○	○
กระจกมองข้างแบบโครเมียม (Chrome door mirror)	ดำ (Black)	ดำ (Black)	○	○	○
กระจกมองข้างปรับด้วยไฟฟ้า (Electric door mirror)	-	-	○	○	○
กระจกกรองแสง (Green glass)	○	○	○	○	○
ไล่ฝ้ากระจกหลัง พร้อมระบบตัดอัตโนมัติ (Rear defroster with timer)	-	-	○	○	○
ที่บิดนำฝนหน้าหรือมัจจุหระหว่งเวลา (Intermittent windshield wiper)	○	○	○	○	○
ไฟเลี้ยวด้านข้างตัวรถ (Side turning lamp)	○	○	○	○	○
ยางกันโคลนหลัง (Rear mudguard)	○	○	○	○	○
ไฟเบรกดวทงที่ 3 (High mount stop lamp)	-	-	○	○	○
ล้ออัลลอย (Alloy wheel)	-	-	○	○	○
ภายใน (Interior)					
กระจกมองหลังแบบปรับลดแสงสะท้อน (Day-night rear view mirror)	○	○	○	○	○
แผงบังแดดคู่หน้า (Sunvisor)	○	○	○	○	○
ที่เก็บบัตรบนแผงบังแดดด้านคนขับ (Ticket holder on driver side sunvisor)	-	-	○	○	○
กระจกพร้อมฝาปิดบนแผงบังแดดด้านคนนั่ง (Vanity mirror with lid on passenger side sunvisor)	-	-	○	○	○
ไฟส่องสว่างในห้องโดยสาร (Room lamp)	○	○	○	○	○
ไฟส่องสว่างที่คอนโซลหน้า (Built in down light at central panel)	○	○	○	○	○
ไฟส่องสว่างข้างประตู (Door courtesy lamp)	-	-	○	○	○
มาตรวัดระยะทางคู่แบบดิจิทัล (Digital dual trip meter)	○	○	○	○	○
ไฟแสดงตำแหน่งเกียร์อัตโนมัติแบบดิจิทัล (Digital A/T shift position lamp)	-	-	-	-	○
มาตรวัดเรืองแสง (Light through meter illumination)	○	○	○	○	○
ชุดสวิตช์ควบคุมแอร์พร้อมปรับทิศทางลม (Full function A/C panel)	○	○	○	○	○
เครื่องเล่นวิทยุ CD พร้อม MP3 (Radio / CD / MP3)	○	○	○	○	○
ช่อง AUX สำหรับอุปกรณ์ต่อพ่วงด้านหน้าเครื่องเล่นวิทยุ (Front AUX In)	○	○	○	○	○
ที่จุดบุหรี่ พร้อมที่เขี่ยบุหรี่ (Cigar lighter with ashtray)	○	○	○	○	○
ปลั๊กไฟ 12 โวลต์ที่คอนโซลกลาง (12 V accessory socket)	-	-	○	○	○
กล่องเก็บของตู้โดยสารด้านหน้า พร้อมไฟส่องสว่าง (Glove box with lamp)	○	○	○	○	○
คอนโซลหน้าทาสีเงิน (Silver painted center panel)	-	-	○	○	○
คอนโซลเกียร์ทาสีเงิน (Silver painted gear shift panel)	-	-	○	○	○
เบรกมือระหว่างเบาะนั่งพร้อมที่วางแก้วน้ำ (Lever type parking brake control with cup holder)	○	○	○	○	○
คอนโซลกลางแบบมีฝาปิด (Floor console with lid)	-	-	○	○	○
พวงมาลัยพาวเวอร์ ปรับสูง-ต่ำได้ (Power steering - Tilt)	○	○	○	○	○
ไฟเรืองแสงที่สวิตช์กุญแจ (Ignition key with illumination)	-	-	○	○	○
กระจกไฟฟ้า (Power window)	-	-	○	○	○
เซ็นทรัลล็อก (Central door lock)	-	-	○	○	○
ที่เปิดฝาดังน้ำมันจากในรถ (Inner fuel lid opener)	○	○	○	○	○
ช่องเก็บของที่ประตูคู่หน้า หรือช่องใส่ขวดน้ำ (Front door pocket with bottle holder)	○	○	○	○	○
วัสดุหุ้มเบาะ (Seats material)	ไวนิล ทูโทน (Vinyl Two-Tone)	ไวนิล ทูโทน (Vinyl Two-Tone)	ผ้า ทูโทน (Fabric Two-Tone)	ผ้า ทูโทน (Fabric Two-Tone)	ผ้า ทูโทน (Fabric Two-Tone)
ตะขอสำหรับแขวนของที่พนักพิงคู่หน้า (Convenience hook for front seat)	○	○	○	○	○
ที่วางของเอนกประสงค์บริเวณคอนโซลกลาง (Front panel utility tray)	○	○	○	○	○
ความปลอดภัย (Safety)					
กระจกหน้าแบบนิรภัยสองชั้น (Laminated front windshield)	○	○	○	○	○
ระบบป้องกันล้อล็อก พร้อมระบบกระจายแรงเบรกแบบอิเล็กทรอนิกส์ (ABS+EBD)	-	-	-	○	-
วาล์วปรับแรงดันน้ำมันเบรกตามน้ำหนักบรรทุกทุก (LSPV)	○	○	○	-	○
ถุงลมนิรภัยด้านคนขับ (Driver's side airbag)	-	-	-	○	-
เข็มขัดนิรภัยเบาะนั่งคู่หน้า ELR 3 จุด แบบปรับระดับได้ (Adjustable 3 point ELR front seat belts)	○	○	○	○	○
เข็มขัดนิรภัยแบบดิ่งกลับอัตโนมัติด้านคนขับ (Pretensioner driver's seat belt)	-	-	-	○	-
คานกันกระแทกด้านข้าง (Side door impact bar)	○	○	○	○	○

ตารางข้อมูลเทคนิค มิตรซูบิชิ ไทรทัน รุ่นเมกะแค็บ ขับเคลื่อน 2 ล้อ (Triton Mega Cab 4x2 Specifications)			KA4TNCNMFURU	KA4TNCNMZRU	KA4TNCNUZRU		KA4TNCRUZRU
			2.5 Mega Cab GL	2.5 Mega Cab GL DI-D	2.5 Mega Cab GLX	2.5 Mega Cab GLX ABS/Airbag	2.5 Mega Cab GLX (A/T)
ขนาดและน้ำหนัก (Dimension & weight)	ความยาวตลอดคัน (Length)	มม. (mm)	5,110				
	ความกว้างตลอดคัน (Width)	มม. (mm)	1,750				
	ความสูง (Height)	มม. (mm)	1,660		1,655		
	ระยะช่วงล้อ (Wheelbase)	มม. (mm)	3,000				
	ความกว้างล้อหน้า (Front track)	มม. (mm)	1,505				
	ความกว้างล้อหลัง (Rear track)	มม. (mm)	1,500				
	ความยาวกระบะ (Bed interior length)	มม. (mm)	1,805				
	ความกว้างกระบะ (Bed interior width)	มม. (mm)	1,470				
	ความสูงกระบะ (Bed interior height)	มม. (mm)	405				
	ระยะต่ำสุดถึงพื้น (Ground clearance)	มม. (mm)	200		195		
เครื่องยนต์ (Engine)	น้ำหนักโดยประมาณ (Approximately vehicle Kerb weight)	กก. (Kg)	1,565				
	รุ่น (Model)		4D56 เทอร์โบ		4D56 DI-D ไบเปอร์ คอมมอนเรล เทอร์โบ		
	แบบ (type)		4 สูบ SOHC		4 สูบ DOHC 16 วาล์ว		
	ปริมาตรกระบอกสูบ (Displacement)	ซีซี (cc)	2,477				
	ความกว้างกระบอกสูบ x ช่วงชัก (Bore x stroke)	มม. (mm)	91.1 x 95.0				
	อัตราส่วนกำลังอัด (Compression ratio)		21.0 : 1		17.0 : 1		
	กำลังสูงสุด-ECE Net (Max Output - ECE Net)	กิโลวัตต์ (Kw) แรงม้า (PS) / รอบต่อนาที (rpm)	66 (90) / 4,000		85 (116) / 4,000		
	แรงบิดสูงสุด-ECE Net (Max Torque - ECE Net)	นิวตัน-เมตร (N-m) / รอบต่อนาที (rpm)	196 / 2,000		247 / 2,000		
ระบบเชื้อเพลิง (Fuel system)	ชนิด (Type)		Electrical fuel injection				
	ถังน้ำมันเชื้อเพลิง (Fuel tank capacity)	ลิตร (Litre)	75				
ระบบส่งกำลัง (Transmission)	คลัทช์ (Clutch)		แบบแห้งแผ่นเดียวบังคับด้วยไฮดรอลิก (Mechanical)				ทอร์คคอนเวอร์เตอร์ (Torque converter)
	ระบบเกียร์ (Type)		เกียร์ธรรมดา 5 สปีด (Manual 5 speed)				เกียร์อัตโนมัติ 4 สปีด (Auto 4 speed)
	เกียร์ (Gear)		5M/T		5M/T		
	อัตราทดเกียร์ (Gear ratio)	1st	3.967		4.313		
		2nd	2.136		2.330		
		3rd	1.360		1.436		
		4th	1.000		1.000		
		5th	0.856		0.789		
	ถอยหลัง (Reverse)	3.578		4.220			
ระบบพวงมาลัย (Steering)	ชนิด (Type)		แร็ค แอนด์ พินิออน พร้อมพาวเวอร์ช่วย (Rack and pinion with power steering)				
	รัศมีวงเลี้ยวแคบสุด (Min. turning radius)	ม. (m)	5.7				
ระบบกันสะเทือน (Suspension)	หน้า (Front)		อิสระปีกนกสองชั้น พร้อมคอยล์สปริง (Independent-wishbone, coil springs)				
	หลัง (Rear)		หมอนแผ่นซ้อนหรือมัลติลิงค์ (Rigid-elliptic leaf springs)				
ระบบเบรก (Brake)	หน้า (Front)		ดิสก์เบรกพร้อมครีบบระบายความร้อน (Ventilated discs)				
	หลัง (Rear)		ดรัมเบรก (Leading and trailing drums)				
ขนาดยาง (Tire size)	หน้า และ หลัง (Front & rear)		195R15C		215/70R15		

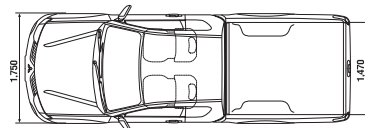
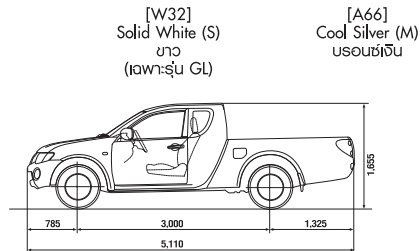
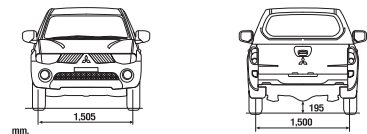
บริษัท มิตรซูบิชิ มอเตอร์ส (ประเทศไทย) จำกัด สงวนสิทธิ์ในการเปลี่ยนแปลงราคา รายละเอียด และส่วนประกอบต่างๆ โดยมีติดบอกล่วงหน้า อนึ่งรายละเอียดและส่วนประกอบอาจมีการเปลี่ยนแปลง เพื่อให้เหมาะสมกับนโยบายตามสภาพและความต้องการภายในประเทศไทย โปรดสอบถามรายละเอียดและส่วนประกอบอุปกรณ์ต่างๆ ได้จากผู้จำหน่ายรถยนต์มิตรซูบิชิใกล้บ้านท่าน

สีตัวถังรถ (Body Colors)



ขนาดตัวถังรถ (Dimensional Views)

Mega Cab GLX



[W32]
Solid White (S)
ขาว
(เฉพาะรุ่น GL)

[A66]
Cool Silver (M)
เงินเข้ม

[A36]
Warm Silver (M)
เงินอ่อน

[A70]
Greenish Silver (P)
เขียว

[T69]
Cerulean Blue (P)
ฟ้า

[P19]
Red (M)
แดง

[X08]
Pyreness Black (P)
ดำ

[A67]
Dark Effect Gray (P)
เทา

หมายเหตุ สีในแคตตาล็อกอาจแตกต่างจากสีจริง เนื่องจากระบบการพิมพ์